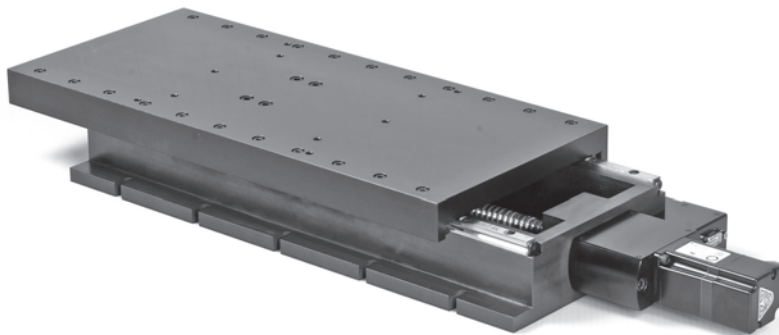


SAFK series

- クロスローラとV溝によるガイドシステムを用いた高精度モデルです。
- 高精度・高剛性・低摩擦により低速から高速まで安定した高い走行性能を発揮します。



仕様

型 式	SAFK-50XF1	SAFK-100XF1	SAFK-200XF1	SAFK-300XF1
移動方向	X軸			
移 動 量	50mm	100mm	200mm	300mm
テーブルサイズ	170×170mm	210×200mm	330×200mm	450×200mm
ガイド方式	クロスローラガイド			
送り方式	精密ボールねじ リード5mm			
モータ	100W ACサーボモータ(安川電機:ΣⅢ/V相当品) 17~20bitシリアルエンコーダ搭載			
搭載センサ	リミットセンサ(CW/CCW)、原点近接センサ			
自 重	10.5kg	14.5kg	21.5kg	31.5kg
主要材質/外観	鋼/レイデント処理			
分 解 能	0.25μm(電子ギヤ比 1048576/20000時)			
最大加速度	0.17G			
最大速度	250mm/sec			
耐 荷 重	60kg			
位置決め精度	6μm	8μm	15μm	20μm
繰返し位置決め精度	±1μm			
バックラッシュ	1μm			
ロストモーション	1μm		2μm	
真 直 度(水平・垂直)	2μm		5μm	7μm
平 行 度 A	5μm		7μm	10μm
価格(税抜き)	¥820,000	¥880,000	¥950,000	¥1,100,000

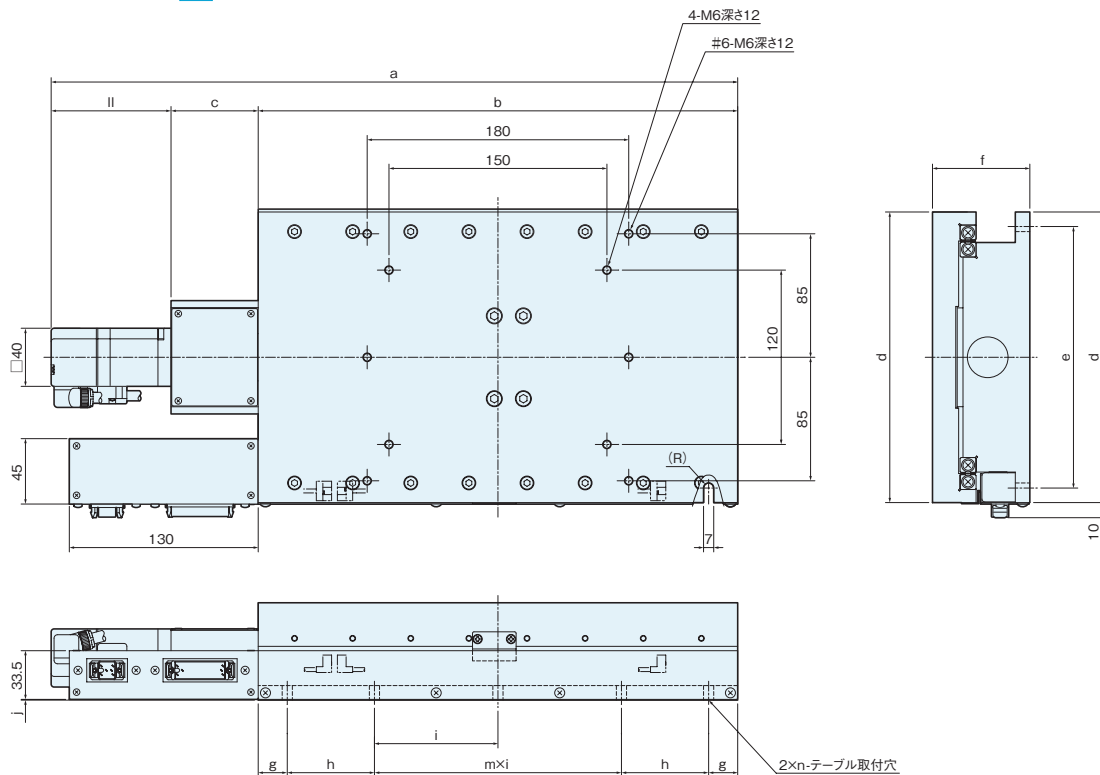
全商品検査成績書付 COMS自動ステージは業界標準のHP5529レーザ測長器による試験結果を無償で製品に添付しています。実際の製品の精度をご確認いただいた上で安心してご利用いただけます。また、ご検討時の製品比較には各機種種の代表検査データのご提供も可能です。

※ブレーキ付モータ時は別途お問い合わせ下さい。

ねじリード、モータ仕様、ブレーキ有無につきましては、オプションにてカスタマイズが可能です。

外形寸法図

- SAFK-50XF1 [CAD DATA](#)
- SAFK-100XF1 [CAD DATA](#)
- SAFK-200XF1 [CAD DATA](#)
- SAFK-300XF1 [CAD DATA](#)



型 式	ストローク	モータ		a	b	c	d	e	f	g	h	i	j	m	n
		定格出力	II												
SAFK-50XF1	50	100W	82.5	295.5	170	43	170	150	67	25	—	120	0.5	1	2
SAFK-100XF1	100			352.5	210	60	200	180		20	—			85	2
SAFK-200XF1	200			472.5	330				60	200	180	60	—		2.5
SAFK-300XF1	300			592.5	450	60	200	180	80	55	—	2.5	3	5	

- 自動ステージ
ガイドシステム
- ACサーボ
モータステージ
- X軸
- XY軸
- Z軸
- シャフト
モータステージ
- X軸
- XY軸
- Z軸
- 回転スライダ
- コントローラ
ドライバ/ケーブル
- CP-500
- CP-310
- CA-800
- CD
- ドライバ
- ケーブル
- 3次元形状
測定システム
- LAF-3D
- MAP-3D
- 精密卓上型
3軸ロボット
- RAP3
- カスタム
計測システム
- 厚み
測定システム
- 液晶視野角
評価システム
- E-Measure
- E-Position
- お問い合わせ